

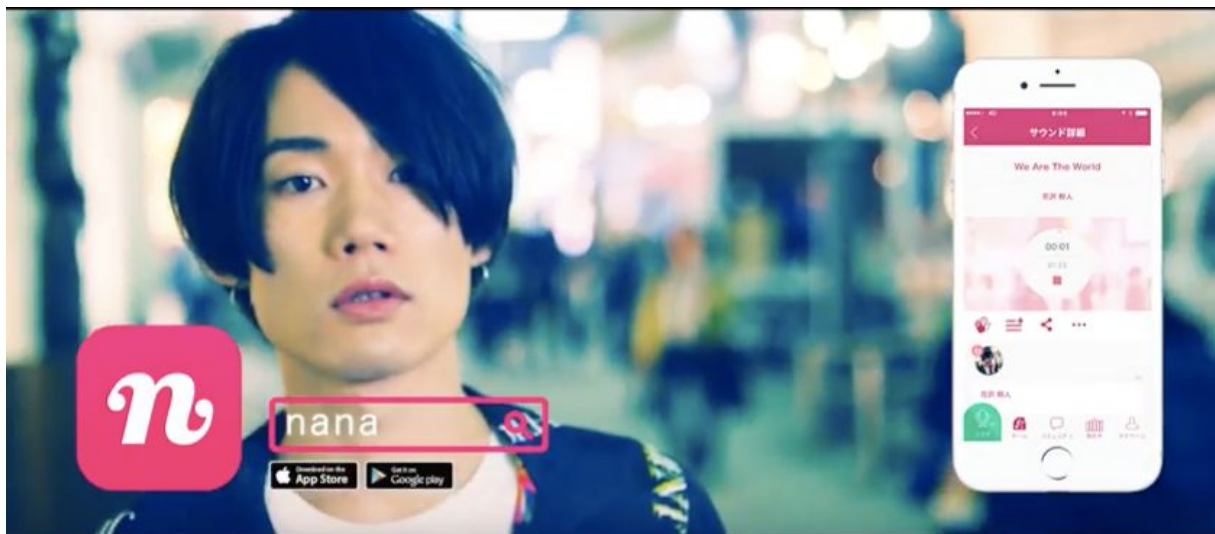
2017年6月12日

ニュースリリース
報道関係者各位

株式会社nana music

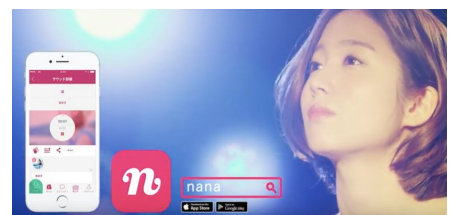
シンガー 杏沙子 & 俳優 花沢将人主演 「歌ってみれば誰かに届く」 nana初のCM公開 花沢将人がnana限定で歌声「We Are The World」を初披露！

音楽コラボアプリnanaを運営する株式会社nana music（所在地：東京都渋谷区、代表取締役社長：文原明臣）は、シンガー 杏沙子と若手俳優 花沢将人を起用したWEB限定CMを、2017年6月12日(月)より公開いたしましたのでお知らせします。



■nanaでも大注目を集めているシンガー 杏沙子と
今大注目の若手俳優 花沢将人が「nana」で歌声を世界に向けて披露！

今回のCMは、nanaの「音楽で世界をつなげる」というビジョンのもと、「歌ってみれば誰かに届く」をメッセージとして制作されました。nanaをはじめ今多くの注目を多方面から集めている人気シンガー杏沙子と、ドラマや映画で活躍の俳優 花沢将人を起用し、全2種類4バージョンを公開しました。



杏沙子ver.では、彼女が日常的に「nana」で歌を投稿し、自身初となるオリジナル曲「道」をステージで披露するまでのストーリーをドキュメンタリータッチで楽しめる構成となっています。

シンガーとしての道を切り拓いた彼女と「nana」との関係性や日常の様子が垣間見える1本です。



花沢将人ver.は、初めて公に歌声を披露した注目の内容となっています。夜の渋谷の街に佇み、行き交う人々の中で「We Are The World」を口ずさむシーンが印象的なこのCMは、彼の持つ独特な雰囲気と繊細な歌声に、目にした人の心をぐっと掴む1本に仕上がっています。映像の中で、花沢将人が歌う「We Are The World」は、「nana」が掲げるコンセプトソングです。

【杏沙子ver.】

◎30秒 : <https://youtu.be/f9uFhk1-wUk>

◎60秒 : <https://youtu.be/jlN5V3LDm3c>

【花沢将人ver.】

◎30秒 : <https://youtu.be/hnkPk7p-gw0>

◎60秒 : <https://youtu.be/BSGTrKjssqw>

《杏沙子 プロフィール》



杏沙子(asako)

4月4日生まれ、鳥取県出身のシンガー。

2016年、初めて作詞作曲をおこなったオリジナル楽曲「道」、そして「アップルティー」の2曲のミュージックビデオは動画サイトにアップロード後、半年を過ぎた頃には150万回再生を超え、いまなおその歌声は少しずつながら広がり続けている。

2017年6月17日に東京：渋谷WWWで開催する、自身二度目となるワンマンライブ

「あさこらんど」は発売と同時に完売。

急遽、同月22日に大阪：梅田シャングリラ、25日に東京：渋谷クラブクアトロにて

追加公演が決定した。またワンマンライブ「あさこらんど」の3会場では新曲3曲を収録したCDが発売される事と

なった。

nana : <http://nana-music.com/users/1218924/>

Twitter : https://twitter.com/asako_ssw

YouTube : <https://www.youtube.com/channel/UCjnZNaugDhhdfmAgDpB0H-A>

《花沢 将人 プロフィール》



花沢将人（ハナザワマサト）

1989年5月4日生まれ、千葉県出身。

2017年、「〇〇に似ている」とSNS上で話題になり、SNSを中心に注目を集める俳優、モデル。8月30日開催「KANSAI COLLECTION 2017AW」に出演。

nana : <http://nana-music.com/users/4544004/>

Twitter : <https://twitter.com/masato87zawa>

■ 「nana」初のWEB限定CM「歌ってみれば誰かに届く」YouTubeの他SNSで公開中！

音楽で繋がるコラボアプリ「nana」は、スマホひとつで重ね録りをしてコラボレーションをしたり、投稿された楽曲にユーザー同士で拍手やコメントをつけたりという音楽を通したコミュニケーションの楽しさを提供しています。ユーザー数400万人突破を目前に、世界100カ国を超える国々のユーザーに愛されるグローバルアプリへと進化を続けています。今後もより多くのユーザーが、気軽に音楽と触れる機会を提供できるよう様々な企画に積極的に取り組んで参ります。

【nana公式SNS】

◎Twitter : <https://twitter.com/nanamusicinc>

◎Facebook : <https://www.facebook.com/nana.music.inc/>

◎Instagram : https://www.instagram.com/nanamusic_official/

◎YouTube : https://www.youtube.com/channel/UCioHAvzbUC6G4V_qq2MKcgg

=====

【nanaとは】

音楽コラボアプリnanaは、スマホひとつでいつでもどこでも誰とでも「音楽を奏で合える」サービスです。カラオケ・合唱・バンドセッションといった音遊びを世界中の人と手軽に楽しむことができます。2012年11月にリリース後、現在のユーザー数は350万人を超え、累計楽曲再生数は12億回を超えています。

iOS版ダウンロードページ：

<https://itunes.apple.com/app/apple-store/id540360389>

Android版ダウンロードページ：

<https://play.google.com/store/apps/details?id=com.nanamusic.android>

公式サイト：

<http://nana-music.com/>

【会社概要】

株式会社 nana music

<https://nana-music.co.jp/ja/>

事業内容: 音楽サービス「nana」の開発・運営

所在地: 〒150-0042 東京都渋谷区宇田川町14-13宇田川町ビルディング5F

【本件に関するお問い合わせ先】

企業名: 株式会社nana music

担当者名: 鈴江美月

Email: contact@nana-music.com